

# I. 基本的記号

(表1)

## A. 音符と休符

### 1-1

音名は1・2・4・5の点によって構成され、3の点と6の点によって音価が決まる。それぞれの音符と休符は、二通りの音価を持っている。

表1 Aの記号

ド レミファソラシ 休符

⠠	⠠	⠠	⠠	⠠	⠠	⠠	⠠	⠠	全(音符・休符)あるいは16分(音符・休符)
⠠	⠠	⠠	⠠	⠠	⠠	⠠	⠠	⠠	2分(音符・休符)あるいは32分(音符・休符)
⠠	⠠	⠠	⠠	⠠	⠠	⠠	⠠	⠠	4分(音符・休符)あるいは64分(音符・休符)
⠠	⠠	⠠	⠠	⠠	⠠	⠠	⠠	⠠	8分(音符・休符)あるいは128分(音符・休符)
⠠	⠠	⠠				256分音符のための前置符、			
									つまり ⠠⠠⠠⠠⠠⠠⠠⠠ (など)
⠠	⠠				音価の分別				
⠠	⠠				長い音価；8分(音符・休符)より長いもの				
⠠	⠠				短い音価；16分(音符・休符)より短いもの				
⠠	⠠	⠠	⠠	⠠	倍全音符、つまり ⠠⠠⠠⠠ (など)				
⠠	⠠	⠠	⠠	⠠	倍全休符				

### 1-2

付点音符の付点は、音符の後に3の点を続けて記すことで表す。  
 音符と3の点の間には、どんな記号も入れてはいけない。  
 付点休符は、付点音符と同様に扱う。  
 例1-2は4分の4拍子である。小節は複縦線の記号 ⠠⠠ で終わっている。

#### 例 1-2

⠠⠠ ⠠⠠ ⠠⠠ ⠠⠠ ⠠⠠ ⠠⠠ ⠠⠠ ⠠⠠ ⠠⠠ ⠠⠠ ⠠⠠ ⠠⠠ ⠠⠠ ⠠⠠



1-3

256分音符のための記号は前置符として使用し、そのあとに16分音符あるいは16分休符を記す。音価の異なる音符や休符が間に入る場合は、次の256分音符の前に前置符を新たに記す。

1-4

小節の中の音符や休符の数からでは音符の音価があいまいな時には、音価の長短を明確に区別させる記号が使われる。

例1-4は、4分の4拍子で、1マス空いているのは小節線である。

(a)では、2分音符とそれに続く4つの32分音符の間に分別記号が記されている。

(b)では、短い音価を表す分別記号が使われている。

例1-4

(a)    ⋮ ⋮ ⋮ ⋮ ⋮ ⋮ ⋮ ⋮ ⋮ ⋮    ⋮ ⋮ ⋮  
 (b)    ⋮ ⋮ ⋮ ⋮ ⋮ ⋮ ⋮ ⋮ ⋮ ⋮    ⋮ ⋮ ⋮



1-5

短い音価の分別記号は、曲の最初の音が短い音価か長い音価か、はっきりしない時に使われることもある。

例1-5は、4分の4拍子の小節への上拍で始まるものである。

例1-5

⋮ ⋮ ⋮ ⋮ ⋮ ⋮ ⋮ ⋮ ⋮ ⋮ ⋮ ⋮ ⋮ ⋮ ⋮ ⋮ ⋮ ⋮



1-6

分別記号は、特にカデンツァで有効である。2分音符と32分音符のような組合せがある時には、カデンツァにおいても、拍のある小節でのパッセージにおいても、分別記号を使うべきである。

例 1 - 6



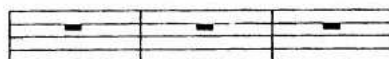
1 - 7

全休符は何拍子であっても、1小節全部を休む時に使われる。

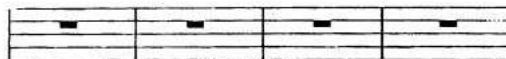
2、3小節連続して休む時には、下記の (a) の形を使う。4小節以上の休みは (b) を使う。墨字に四角の (倍全) 休符が書かれている時は、(c) を使う。

例 1 - 7

(a)    :: :: ::



(b)    :: :: ::



(c)    :: :: :: ::



## B. 音列記号

1 - 8

点字においては、譜表上の音部記号よりもむしろ、音列記号が明確な音の高さを示す。音列は、一般的な7オクターブのピアノの最も下のドの音を1として、オクターブ毎に7まで番号がつけられている。

各音列はドから始まり上に向かって全ての音を含むが、1オクターブ上のドは含まない。第4音列はピアノの“中央のド”から始まる。

(本書では多くの“signs [記号]”があるため、音列記号の場合は“marks [記号]”というオリジナルな用語を使用する)

1 - 9

音列記号は音符の直前に記し、間には他の記号は記さない。

例 1 - 9 は、4分音符のドの前の1から7の音列を示している。

例 1-9

⠠⠠⠠⠠ ⠠⠠⠠⠠ ⠠⠠⠠⠠ ⠠⠠⠠⠠ ⠠⠠⠠⠠ ⠠⠠⠠⠠ ⠠⠠⠠⠠  
 ⠠⠠⠠⠠ ⠠⠠⠠⠠⠠⠠ ⠠⠠⠠⠠⠠⠠ ⠠⠠⠠⠠⠠⠠ ⠠⠠⠠⠠⠠⠠ ⠠⠠⠠⠠⠠⠠  
 ⠠⠠⠠⠠⠠⠠ ⠠⠠⠠⠠⠠⠠⠠⠠ ⠠⠠⠠⠠⠠⠠⠠⠠ ⠠⠠⠠⠠⠠⠠⠠⠠

第1音列より下のラ

第7音列より上のド



1-10

曲の最初の音符には音列記号が必要である。

次に続く音には次の規則が適用される。

- a) 次の音符が上下に2度か3度であるなら、違う音列であっても音列記号は必要ない。
- b) 上下に4度か5度の場合は、前の音と違う音列に進むなら音列記号は必要である。
- c) 6度以上の場合は、常に音列記号を付けなくてはならない。

1-11

これらの規則は、1888年の『ケルン会議での決定事項』として次の例に示されている。

例 1-11

⠠⠠⠠⠠ ⠠⠠⠠⠠⠠⠠ ⠠⠠⠠⠠⠠⠠⠠⠠ ⠠⠠⠠⠠⠠⠠⠠⠠ ⠠⠠⠠⠠⠠⠠⠠⠠ ⠠⠠⠠⠠⠠⠠⠠⠠  
 ⠠⠠⠠⠠⠠⠠⠠⠠ ⠠⠠⠠⠠⠠⠠⠠⠠ ⠠⠠⠠⠠⠠⠠⠠⠠ ⠠⠠⠠⠠⠠⠠⠠⠠ ⠠⠠⠠⠠⠠⠠⠠⠠  
 ⠠⠠⠠⠠⠠⠠⠠⠠ ⠠⠠⠠⠠⠠⠠⠠⠠ ⠠⠠⠠⠠⠠⠠⠠⠠ ⠠⠠⠠⠠⠠⠠⠠⠠ ⠠⠠⠠⠠⠠⠠⠠⠠



1-12

上の例では、1行目にある正規の数字の4と下がり数字の4で、4分の4

